

Приложение 2
к приказу Минприроды России
от 16.09.2016 N 480



УТВЕРЖДАЮ:

Должность Председатель
Комитета лесного хозяйства
Московской области

ФИО И.В.Советников

Дата

07.10.2019

Акт
лесопатологического обследования № 3694
лесных насаждений Виноградовского лесничества
Московской области

Способ лесопатологического обследования: Визуальное V
Инструментальное V

Место проведения:

Участковое лесничество	Урочище (дача)	Квартал (кварталы)	Выдел (выделы)	Площадь, га
Малаховское	-	66	2	0,5

Лесопатологическое обследование проведено на общей площади 0,5 га.

Участок передан в постоянное бессрочное пользование.
Приказ КЛХЗ №26П-2491 от 23.10.2018г.

Кадастровый номер 50:22:0030604:945

1. Визуальное лесопатологическое обследование
 Уч. лесничество: Малаховское, участок: - Кв. 66 вид. 2.
 Наземное V Дистанционное

1.1 На площади 0,5 га фактическая таксационная характеристика соответствует таксационному описанию.

1.2. Лесные насаждения с нарушенной и утраченной устойчивостью выявлены на площади 0,5 га.

Участковое лесничество	Урочище (дача)	Площадь, га		Причина ослабления (гибели)
		с нарушенной устойчивостью	с утраченной устойчивостью	
Малаховское	-	0,5	-	воздействия шквалистых и ураганных ветров прошлых лет, повлекшие слом стволов деревьев (код 822), воздействия сильных ветров прошлых лет, повлекшие наклон более 10°, изгиб или вывал деревьев (код 821), трутовик настоящий (код 355).

Состояние обследованных лесных насаждений приведено в приложениях 1.1 - 1.4 к Акту в зависимости от метода проведения ЛПО.

1.3. В обследованных лесных участках прогнозируется:

Прогноз	Площадь, га
Ослабление лесных насаждений	
Усыхание лесных насаждений различной степени	0,5
Развитие очагов вредных организмов	

1.4. Обнаружено загрязнение лесного участка отходами и выбросами: промышленными бытовыми

Вид загрязнения	Размеры загрязнения			Объем, кубм	Площадь загрязнения, га
	ширина, м	длина, м	высота, м		

ЗАКЛЮЧЕНИЕ

Участок передан в постоянное бессрочное пользование для рекреационного использования. На площади 0,5 га проведено визуальное обследование. По результатам обследования выявлено соответствие таксационных описаний фактическому описанию насаждения. Выявлено ослабление насаждения. Средневзвешенная категория состояния 1,85. Назначено проведение инструментального обследования участка с целью определения требуемого вида СОМ.

Назначенные профилактические мероприятия по защите лесов:

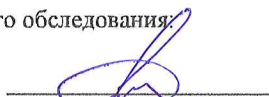
-

агитационные мероприятия:

-

Исполнитель работ по проведению лесопатологического обследования:

Ирковский Э.Р.
 Зам. директора ООО НПТ "АЦЛПИ"



Дата составления документа: 24.09.2019 года. Телефон: 8 (904) 211 15 53.

2. Инструментальное обследование лесного участка.

Уч. лесничество: Малаховское, участок: - Кв. 66 выд. 2 ЛП выдел: -.

2.1. Фактическая таксационная характеристика лесного насаждения соответствует таксационному описанию.

2.2. Состояние насаждений: с нарушенной устойчивостью.

Причины повреждения: воздействия шквалистых и ураганных ветров прошлых лет, повлекшие слом стволов деревьев (код 822), воздействия сильных ветров прошлых лет, повлекшие наклон более 10°, изгиб или вывал деревьев (код 821), трутовик настоящий (код 355). Данные причины определены по следующим признакам: механические повреждения слом ствола под кроной пр. лет (код 218), механические повреждения обрыв корней (вывал) прошлых лет (код 206), наличие плодовых тел на стволе (код 801).

Заселено (отработано) стволовыми вредителями:

Вид вредителя	Порода	Встречаемость (% заселенных деревьев)	Степень заселения лесного насаждения (слабая, средняя, сильная)
-	-	-	-
-	-	-	-
-	-	-	-
-	-	-	-
-	-	-	-
-	-	-	-

Повреждено огнем:

Вид пожара	Порода	Состояние корневых лап		Состояние корневой шейки		Подсушивание луба	
		процент поврежденных огнем корней	процент деревьев с данным повреждением	ожог корневой шейки по окружности (1/4; 2/4; 3/4; более 3/4)	процент деревьев с данным повреждением	по окружности (1/4; 2/4; 3/4; более 3/4)	процент деревьев с данным повреждением
-	-	-	-	-	-	-	-
-	-	-	-	-	-	-	-
-	-	-	-	-	-	-	-
-	-	-	-	-	-	-	-
-	-	-	-	-	-	-	-
-	-	-	-	-	-	-	-
-	-	-	-	-	-	-	-

Поражено болезнями:

Вид болезни	Порода	Встречаемость (% пораженных деревьев)	Степень заселения лесного насаждения (слабая, средняя, сильная)
трутовик настоящий	Б	4,29	единичная
-	-	-	-
-	-	-	-
-	-	-	-
-	-	-	-
-	-	-	-

2.3. Выборке подлежит 14,5 % деревьев по запасу,
в том числе:
ослабленных 0 %,
сильно ослабленных 0 %,
усыхающих 0 %,
свежего сухостоя 0 %,
свежего ветровала 0 %,
свежего бурелома 0 %,
старого сухостоя 0 %,
старого ветровала 7 %, причины ослабления 821, 355
старого бурелома 7,5 %, причины ослабления 822, 355
аварийных 0 %.

2.4. Полнота лесного насаждения после уборки деревьев, подлежащих рубке, составит 0,7 с учетом второго яруса.
Критическая полнота для данной категории лесных насаждений составляет 0,3.

ЗАКЛЮЧЕНИЕ

Фактическая таксационная характеристика лесного насаждения соответствует таксационному описанию. Насаждение подвержено воздействию шквалистых и ураганных ветров прошлых лет, повлекшие слом стволов деревьев, сильных ветров прошлых лет, повлекшие наклон более 10°, изгиб или вывал деревьев, трутовика настоящего. Наблюдается усыхание насаждения. В насаждении имеются породы, не отраженные в таксационном описании в связи с малой долей участия в составе. При проведении перече́та они были учтены и отражены в перечетной ведомости и приложении 1.1.

С целью предотвращения негативных процессов или снижения ущерба от их воздействия назначено:

Участковое лесничество	Урочище (деча)	Квартал	Выдел	Площадь выдела, га	Вид мероприятия	Площадь мероприятия, га	Порода	Выбираемый запас на выдел, куб. м	Крайние сроки проведения
Малаховское	-	66	2	0,5	ВСП	0,5	Б, С, Олч, Е.	20	2022 год

Ведомость пере́чета деревьев, назначенных в рубку, и абрис лесного участка прилагаются (приложение 2 и 3 к данному акту).

Меры по обеспечению возобновления: -.

Мероприятия, необходимые для предупреждения повреждения или поражения смежных насаждений: своевременное проведение проектируемых мероприятий, надзор за санитарным и лесопатологическим состоянием.

Сведения для расчета степени повреждения:

год образования старого сухостоя: 2014-2018 гг.

основная причина повреждения древесины: стволовая и комлевая гниль

Дата проведения обследований: 27.05.2019 года.

Исполнитель работ по проведению лесопатологического обследования:

Ирковский Э.Р.

Зам. директора ООО НПП "АЦЛПИ"

Дата составления документа: 24.09.2019 года. Телефон: 8 (904) 211 15 53.

Ведомость перечета деревьев назначенных в рубку

ВРЕМЕННАЯ ПРОБНАЯ ПЛОЩАДЬ № 1

Субъект Российской Федерации: Московская область.

Лесничество (лесопарк): Виноградовское. Квартал: 66. Выдел: 2.

Площадь: 0,5 га., Площадь мероприятия: 0,5 га.

Номер очага вредных организмов: б/н. Размер пробной площади: 0,5 га.

Таксационная характеристика:

тип леса: ССЛМ; состав: 10С; возраст: 110 лет; бонитет: 2. полнота: 0,4; запас на га: 200; возобновление: отсутствов.

2 ярус 10Б+Лп+Олч+Е, возраст 43 года, полнота 0,4, запас на га 80

Время и причина ослабления лесного насаждения:

Причины повреждения: воздействия шквалистых и ураганных ветров прошлых лет, повлекшие слом стволов деревьев (код 822), воздействия сильных ветров прошлых лет, повлекшие наклон более 10°, изгиб или вывал деревьев (код 821), трутовик настоящий (код 355). Данные причины определены по следующим признакам: механические повреждения слом ствола под кроной пр. лет (код 218), механические повреждения обрыв корней (вывал) прошлых лет (код 206), наличие плодовых тел на стволе (код 801).

Тип очага вредных организмов: -.

Фаза развития очага вредных организмов: -.

Состояние лесного насаждения, намечаемые мероприятия:

Состояние насаждений: с нарушенной устойчивостью. СКС насаждения 1,85.

Намечаемое мероприятие: ВСП.

Исполнитель работ по проведению лесопатологического обследования

Ирковский Э.Р.

Зам. директора ООО НПП "АЦППИ"

Дата составления документа: 24.09.2019 года. Телефон: 8 (904) 211 15 53.

ВЕДОМОСТЬ ПЕРЕЧЕТА ДЕРЕВЬЕВ

Насаждение 1 Ярус 10С/ 2 Ярус 10Б+Лп+Олч+Е

СКС породы: 1,85

Ступени толщины см	Количество деревьев по категориям состояния, шт.																Всего деревьев по ступеням толщины	
	I	II	III	IV		V		VI			ветровал, бурелом			аварийные деревья			шт.	в том числе подлежат рубке, %
				НЗ	З	НЗ	З	НЗ	З	О	НЗ	З	О	НЗ	З	О		
1	2	3	4	5	6	7	8	9	10	11	12	13	14	15	16	17	18	19
8	12																12	
12			42								1						43	0,4
16	60										1						61	0,4
20	9	32									2						43	0,7
24	27										4						31	1,4
28	20	1	1								2						24	0,7
32	20	1	1								4						26	1,4
36	12	1	2								3						18	1,1
40	8	1	1								3						13	1,1
более 40	5	1	1								2						9	0,7
итого, шт	173	37	48								22						280	7,9
итого, %	61,8	13,2	17,1								7,9						100,0	7,9
итого, куб.м.	91,3	15,3	10,6								19,8						137,0	14,5
итого, куб.%	66,6	11,2	7,7								14,5						100,0	14,5

ВЕДОМОСТЬ ПЕРЕЧЕТА ДЕРЕВЬЕВ

Порода1: С

СКС породы: 1,76

Ступени толщины см	Количество деревьев по категориям состояния, шт.																Всего деревьев по ступеням толщины	
	I	II	III	IV		V		VI			ветровал, бурелом			аварийные деревья			шт.	в том числе подлежат рубке, %
				НЗ	З	НЗ	З	НЗ	З	О	НЗ	З	О	НЗ	З	О		
1	2	3	4	5	6	7	8	9	10	11	12	13	14	15	16	17	18	19
20	1																1	
24	2										1						3	1,5
28	8	1	1								1						11	1,5
32	10	1	1								3						15	4,8
36	12	1	2								1						16	1,5
40	8	1	1								1						11	1,5
44	4	1	1														6	
48	1										1						2	1,5
-																		
итого, шт	46	5	6								8						65	12,3
итого, %	70,8	7,7	9,2								12,3						100,0	12,3
итого, куб.м.	51,2	6,1	7,2								8,7						73,2	11,9
итого, куб.%	69,9	8,3	9,9								11,9						100,0	11,9

Порода2: Б

СКС породы: 1,96

Ступени толщины см	Количество деревьев по категориям состояния, шт.																Всего деревьев по ступеням толщины	
	I	II	III	IV		V		VI			ветровал, бурелом			аварийные деревья			шт.	в том числе подлежат рубке, %
				НЗ	З	НЗ	З	НЗ	З	О	НЗ	З	О	НЗ	З	О		
1	2	3	4	5	6	7	8	9	10	11	12	13	14	15	16	17	18	19
8	12																12	
12			42								1						43	0,5
16	56										1						57	0,5
20		32									2						34	1,2
24	20										2						22	1,2
28	10										1						11	0,5
32	10										1						11	0,5
36											1						1	0,5
40											2						2	1,2
более 40											1						1	0,5
итого, шт	108	32	42								12						194	6,2
итого, %	55,7	16,5	21,6								6,2						100,0	6,2
итого, куб.м.	33,08	9,28	3,36								9,25						54,97	16,8
итого, куб.%	60,2	16,9	6,1								16,8						100,0	16,8

Порода3: Лпн СКС породы: 1,00

Ступени толщины см	Количество деревьев по категориям состояния, шт.																Всего деревьев по ступеням толщины	
	I	II	III	IV		V		VI			ветровал, бурелом			аварийные деревья			шт.	в том числе подлежат рубке, %
				НЗ	З	НЗ	З	НЗ	З	О	НЗ	З	О	НЗ	З	О		
1	2	3	4	5	6	7	8	9	10	11	12	13	14	15	16	17	18	19
16	4																4	
20	8																8	
24	4																4	
-																		
-																		
-																		
-																		
-																		
итого, шт	16																16	
итого, %	100,0																100,0	
итого, куб.м.	5,12																5,12	
итого, куб.%	100,0																100,0	

Порода4: Олч СКС породы: 1,83

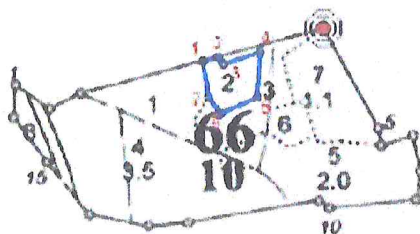
Ступени толщины см	Количество деревьев по категориям состояния, шт.																Всего деревьев по ступеням толщины	
	I	II	III	IV		V		VI			ветровал, бурелом			аварийные деревья			шт.	в том числе подлежат рубке, %
				НЗ	З	НЗ	З	НЗ	З	О	НЗ	З	О	НЗ	З	О		
1	2	3	4	5	6	7	8	9	10	11	12	13	14	15	16	17	18	19
24	1										1						2	25,0
28	2																2	
-																		
-																		
-																		
-																		
-																		
-																		
итого, шт	3										1						4	25,0
итого, %	75,0										25,0						100,0	25,0
итого, куб.м.	1,90										0,50						2,40	20,8
итого, куб.%	79,2										20,8						100,0	20,8

Порода5: Е СКС породы: 5,00

Ступени толщины см	Количество деревьев по категориям состояния, шт.																Всего деревьев по ступеням толщины	
	I	II	III	IV		V		VI			ветровал, бурелом			аварийные деревья			шт.	в том числе подлежат рубке, %
				НЗ	З	НЗ	З	НЗ	З	О	НЗ	З	О	НЗ	З	О		
1	2	3	4	5	6	7	8	9	10	11	12	13	14	15	16	17	18	19
36											1						1	100,0
-																		
-																		
-																		
-																		
-																		
-																		
итого, шт											1						1	100,0
итого, %											100,0						100,0	100,0
итого, куб.м.											1,35						1,35	100,0
итого, куб.%											100,0						100,0	100,0

Абрис участка

Масштаб 1:10000



С



Ю

N выдела	Ленты (круговой площадки) перечега				
	Сплошной перечет	Длина, м	Ширина, м	Радиус, м	Площадь, га
2	Сплошной перечет				0,50

Номера точек	Координаты	Румбы линий	Длина, м
1->2	55.63455°/38.01496°	СВ 74° 55'	21,7
2->3	55.6346°/38.01529°	ЮВ 41° 01'	12,2
3->4	55.63452°/38.01542°	СВ 72° 36'	56,2
4->5	55.63467°/38.01627°	ЮЗ 4° 17'	64,2
5->6	55.6341°/38.01619°	ЮЗ 66° 14'	58,6
6->7	55.63388°/38.01534°	СЗ 33° 59'	27,7
7->8	55.63409°/38.01509°	СЗ 9° 33'	52,1
8->1	55.63455°/38.01496°	0	0
	-	-	-

Условные обозначения: ○ обследуемая площадь



Исполнитель работ по проведению лесопатологического обследования:

Ирковский Э.Р.

Зам. директора ООО НПФ "АЦЛПИ"

Дата составления документа: 24.09.2019 года. Телефон: 8 (904) 211 15 53.



КОМИТЕТ ЛЕСНОГО ХОЗЯЙСТВА МОСКОВСКОЙ ОБЛАСТИ

ПРИКАЗ

23.10.2018 № 26П-1814

г. Красногорск

О внесении изменений в приказ Комитета лесного хозяйства Московской области от 03.08.2018 № 26П-1814 «О предоставлении лесного участка в постоянное (бессрочное) пользование для осуществления рекреационной деятельности»

В связи с допущенной технической ошибкой, а также в соответствии с положением о Комитете лесного хозяйства Московской области, утвержденным постановлением Правительства Московской области от 26.06.2012 № 863/22 «Об установлении штатной численности и утверждении Положения о Комитете лесного хозяйства Московской области» **П Р И К А З Ы В А Ю:**

1. Изложить Пункт № 1 приказа Комитета лесного хозяйства Московской области от 03.08.2018 № 26П-1814 «О предоставлении лесного участка в постоянное (бессрочное) пользование для осуществления рекреационной деятельности» в следующей редакции:

«Предоставить в постоянное (бессрочное) пользование муниципальному учреждению «Парк культуры и отдыха» муниципального образования городской округ Люберцы Московской области (местонахождение: 140000, Московская область, городской округ Люберцы, город Люберцы, Октябрьский проспект, д. 226, (ОГРН 1045005019861 ИНН/КПП 5027037783/502701001) (далее – Лесопользователь) лесной участок площадью 8,3647 га, имеющий местоположение:

- Московская область, Люберецкий муниципальный район, Виноградовское лесничество, Малаховское участковое лесничество, часть квартала 6б, части выделов 1, 2, 3, 4, 5, 6, 7 и выделы 9, 10;
- кадастровый номер: 50:22:0030604:945;
- категория земель: земли лесного фонда;
- категория защитных лесов: леса, выполняющие функции защиты природных и иных объектов: лесопарковые зоны;
- разрешенное использование: осуществление рекреационной деятельности».

0016281*

2. Изложить Приложение № 1 (Схема расположения лесного участка) приказа Комитета лесного хозяйства Московской области от 03.08.2018 № 26П-1814 «О предоставлении лесного участка в постоянное (бессрочное) пользование для осуществления рекреационной деятельности» в следующей редакции:

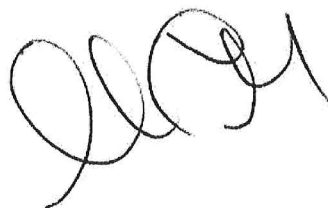
«Субъект Российской Федерации: Московская область, Люберецкий муниципальный район, Виноградовское лесничество, Малаховское участковое лесничество, часть квартала 66, части выделов 1, 2, 3, 4, 5, 6, 7 и выделы 9, 10; кадастровый номер: 50:22:0030604:945; площадь лесного участка 8,3647 га, Масштаб: 1: 10000».

3. Изложить Приложение № 3 (Акт приема-передачи лесного участка, предоставленного в постоянное (бессрочное) пользование для осуществления рекреационной деятельности) приказа Комитета лесного хозяйства Московской области от 03.08.2018 № 26П-1814 «О предоставлении лесного участка в постоянное (бессрочное) пользование для осуществления рекреационной деятельности» в следующей редакции:

«Комитет в лице и.о. председателя Комитета Капиталинина Дмитрия Юрьевича на основании Приказа Комитета лесного хозяйства Московской области от 19.07.2018 № 287 л/с «Об отпуске председателя Комитета» и Лесопользователь в лице директора МУ «Парк культуры и отдыха» муниципального образования городской округ Люберцы Московской области Лукичева Александра Юрьевича составили настоящий акт о том, что на основании приказа Комитета «О предоставлении лесного участка в постоянное (бессрочное) пользование для осуществления рекреационной деятельности» Комитет передал, а Лесопользователь принял для осуществления рекреационной деятельности, лесной участок площадью 8,3647 га, имеющий местоположение: Московская область, Люберецкий муниципальный район, Виноградовское лесничество, Малаховское участковое лесничество, часть квартала 66, части выделов 1, 2, 3, 4, 5, 6, 7 и выделы 9, 10; кадастровый номер: 50:22:0030604:945».

4. Контроль за исполнением настоящего приказа оставляю за собой.

Председатель Комитета



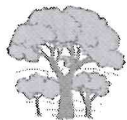
И.В. Советников

Лист согласования к документу № согл-287122510-1 от 18.10.2018
Инициатор согласования: Дущенко В.А. Консультант
Согласование инициировано: 18.10.2018 13:30

ЛИСТ СОГЛАСОВАНИЯ

Тип согласования: смешанное

№	ФИО	Срок согласования	Результат согласования	Замечания/Комментарии
Тип согласования: последовательное				
1	Казимир Е.Ю.		Согласовано 19.10.2018 15:28	-
2	Советников И.В.		ЭП Согласовано 19.10.2018 16:57	-
Тип согласования: последовательное				
2.1	Советников И.В.		На подписании	-



ООО НАУЧНО - ПРОИЗВОДСТВЕННОЕ
ПРЕДПРИЯТИЕ

«АКАДЕМИЧЕСКИЙ ЦЕНТР
ЛЕСНОГО ПРОЕКТИРОВАНИЯ
И ИННОВАЦИЙ»

(ООО НПП «АЦЛПИ»)

394068, г. Воронеж
мкр ЖМ Олимпийский д. 12, оф. 355.
Телефон 8(904) 211-15-53
8(952) 545-32-62
E-mail: ACLPI@yandex.ru
ИНН: 3666213984 КПП: 366601001
ОГРН: 1163668115247

От 24.09.2019 г № 69

На № _____ От _____
[О направлении акта ЛПО]

Председателю
Комитета лесного хозяйства Московской
области

Советникову Ивану Васильевичу

143407 Московская область,
г.Красногорск 7, бульвар Строителей, д. 1

Уважаемый Иван Васильевич!

ООО научно-производственное предприятие «Академический центр лесного проектирования и инноваций», являясь исполнителем работ по проведению лесопатологического обследования на территории Виноградовского лесничества Малаховского участкового лесничества квартал 66 выдел 2 выполнило соответствующие работы и направляет Вам акт лесопатологического обследования на рассмотрение и утверждение в соответствии с пунктом 53 приказа Минприроды России № 480.

Приложение 1 акт на 12 листах в 1 экз.

Директор ООО НПП «АЦЛПИ»

Кулаков В.Ю.

Исп. Ирковский Эдуард Рудольфович
8 (904) 211 15 53

29 от - 35397
24.09.2019